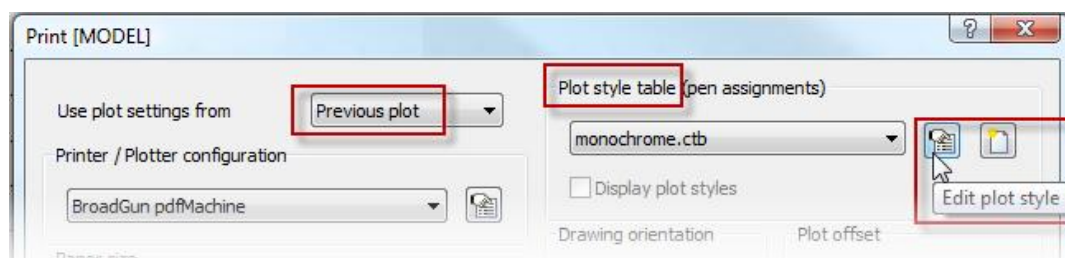


Ändra linjetjocklek vid utskrift

Lite förenklat kan man säga att man aldrig behöver rita om en dwg för att ändra utseendet vid en utskrift.

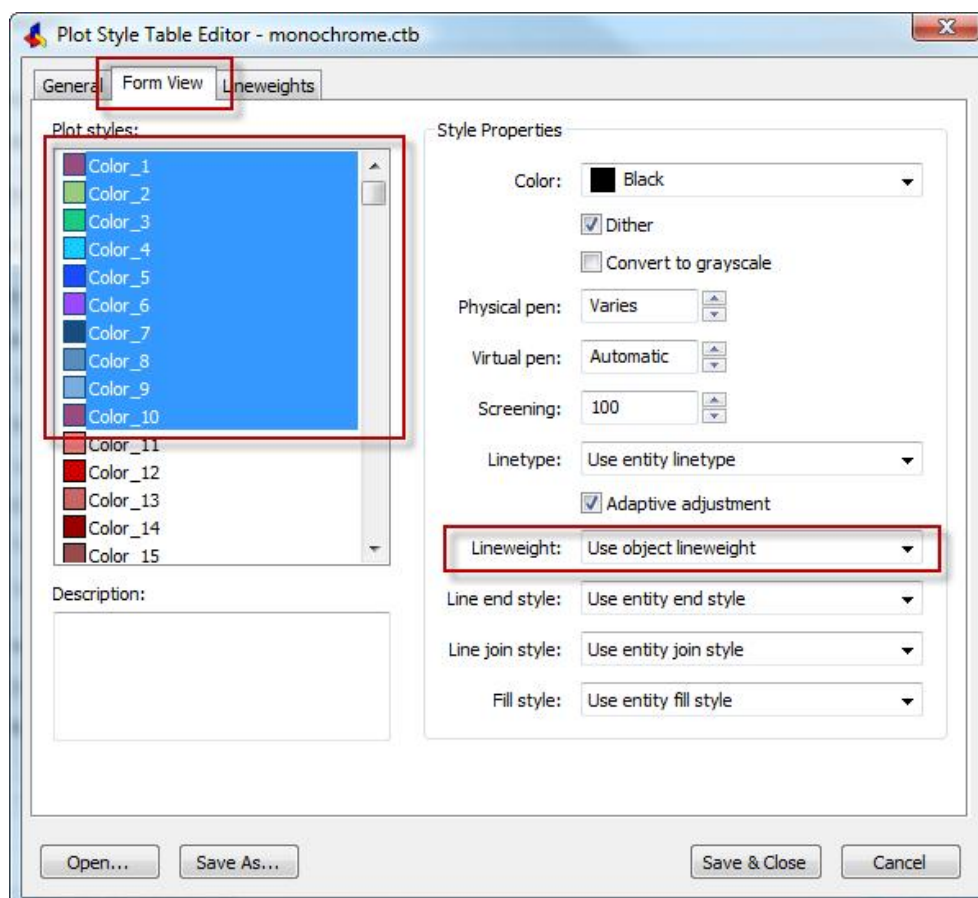
Tjocklekar och färger på linjer bestäms vid utskriften av olika plottabeller (*Plot style table*). Man kan t ex bestämma att en viss linjefärg ska få en viss tjocklek vid utskrift.

Börja med att öppna dwgn och kontrollera att rätt plottabell används (använd *Previous plot* för nästa utskrift så blir den lika som föreg.):



Kontrollera även att alternativet *Plot with plot styles*, under *Plot options*, är förbockat.

Plottabellen kan även finjusteras genom funktionen *Edit plot style*, se ovan. Klicka på fliken *Form view*:



Du kan ha samma inställning för t ex färgerna 1 till 10, eller ha olika för varje färg. Utskriftsinställningarna är nästan oändliga men detta kanske hjälper dig åt rätt håll.

LYCKA TILL!

ELPROCAD Support