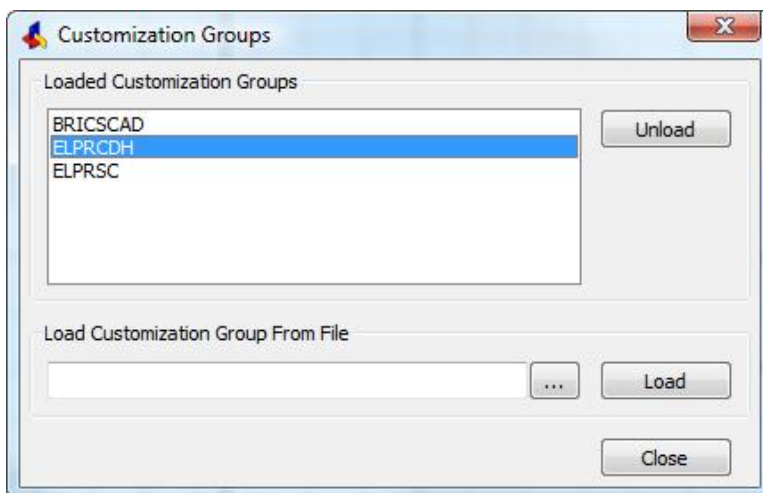


Ladda om menyerna i ELPROCAD ic 4

När menyerna laddas skapas "arbetsfiler" som programmet använder. Om arbetsfilerna blir skadade kan vissa kommandon upphöra att fungera. Genom att ladda om menyerna så återställs arbetsfilerna till nyinstallationsstatus.

Tänk på att visningen och placeringen av verktygsfälten återgår till nyinstallationsläge om menyerna laddas om!

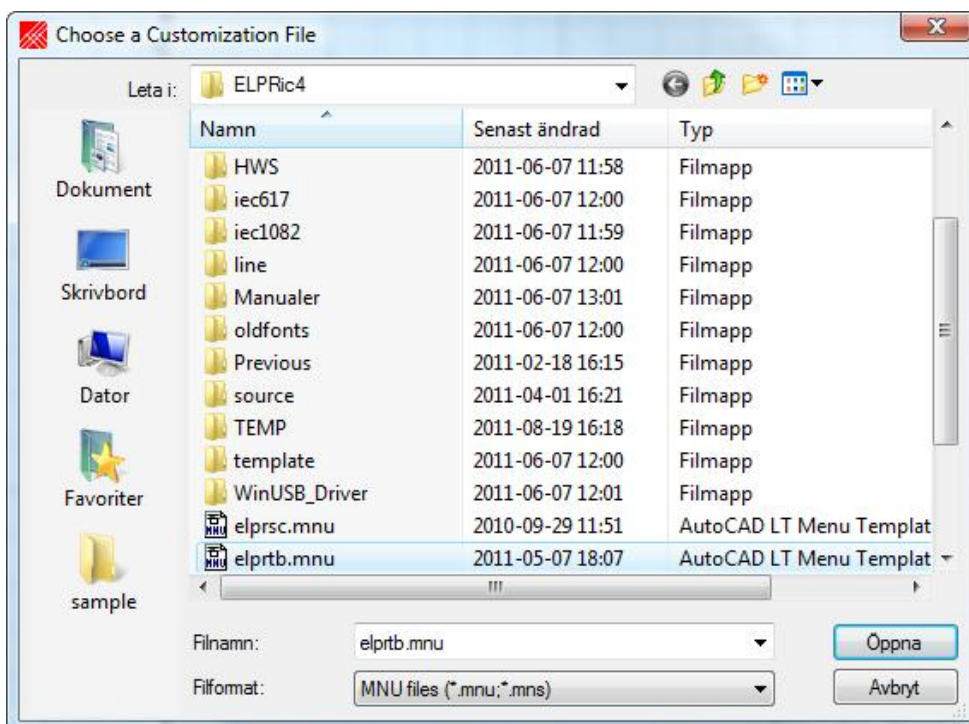
1. Skriv kommandot *menuload* på kommandoraden och tryck ENTER.
2. Klicka på den meny som ska laddas om i dialogrutan som visas:



Klicka på knappen *Unload*.

Gör om denna punkt för varje menyfil du vill ladda om.

3. Klicka på *Browse*-knappen och peka ut menyfilen som ska laddas:



Kontrollera att *Filformat* är inställt på *MNU files (*.mnu;*.mns)*

Klicka på knappen *Öppna*.

4. Nu visas dialogrutan *Customization Groups* igen. Klicka nu på knappen *Load*.

Programmet kommer nu att börja bygga nya "arbetsfiler" (*.cui) för verktygsfälten. Det kan ta en stund beroende på datorkapaciteten.

Gör om punkt 3 och 4 för varje menyfil du vill ladda.

För att avsluta klickar du på knappen *Close*.

När programmet jobbat klart kan du börja rita igen.

Standardsökvägar för de olika menyfilerna.

Huvudmeny och verktygsfält för Bricscad (filformat måste vara inställt på *CUI files (*.cui)*):
BRICSCAD: C:\Program Files\Bricsys\Bricscad V11\UserDataCache\Support\en_US\default.cui

Menyer och verktygsfält för ELPROCAD:
ELPRCDH: C:\ELPROCAD\ELPRic4\elprtb.mnu

Menyfil för snabbkommandon via tangentbordet:
ELPRSC: C:\ELPROCAD\ELPRic4\elprsc.mnu

LYCKA TILL!

ELPROCAD Support